

### Legende

- Bestandsgebäude
- Verwaltungsgrenze Stadtgebiet
- Wand
- Lichtzeichenanlage / Kreisverkehr

### Beurteilungspegel Lden

- ≤ 55 dB(A)
- 55 - 60 dB(A)
- 60 - 65 dB(A)
- 65 - 70 dB(A)
- 70 - 75 dB(A)
- > 75 dB(A)

Stadt Pinneberg  
Fachdienst Stadt- und Landschaftsplanung  
Bismarckstraße 8  
25421 Pinneberg

LÄRMKONTOR GmbH  
Altonaer Poststraße 13 b 22767 Hamburg  
Tel: 040 - 38 99 94 0 Fax: 040 - 38 99 94 44  
mail: hamburg@laermkontor.de  
http://www.laermkontor.de



Projekt:  
Lärmkartierung für die Stadt Pinneberg  
im Rahmen der 4. Stufe der Umgebungslärmrichtlinie

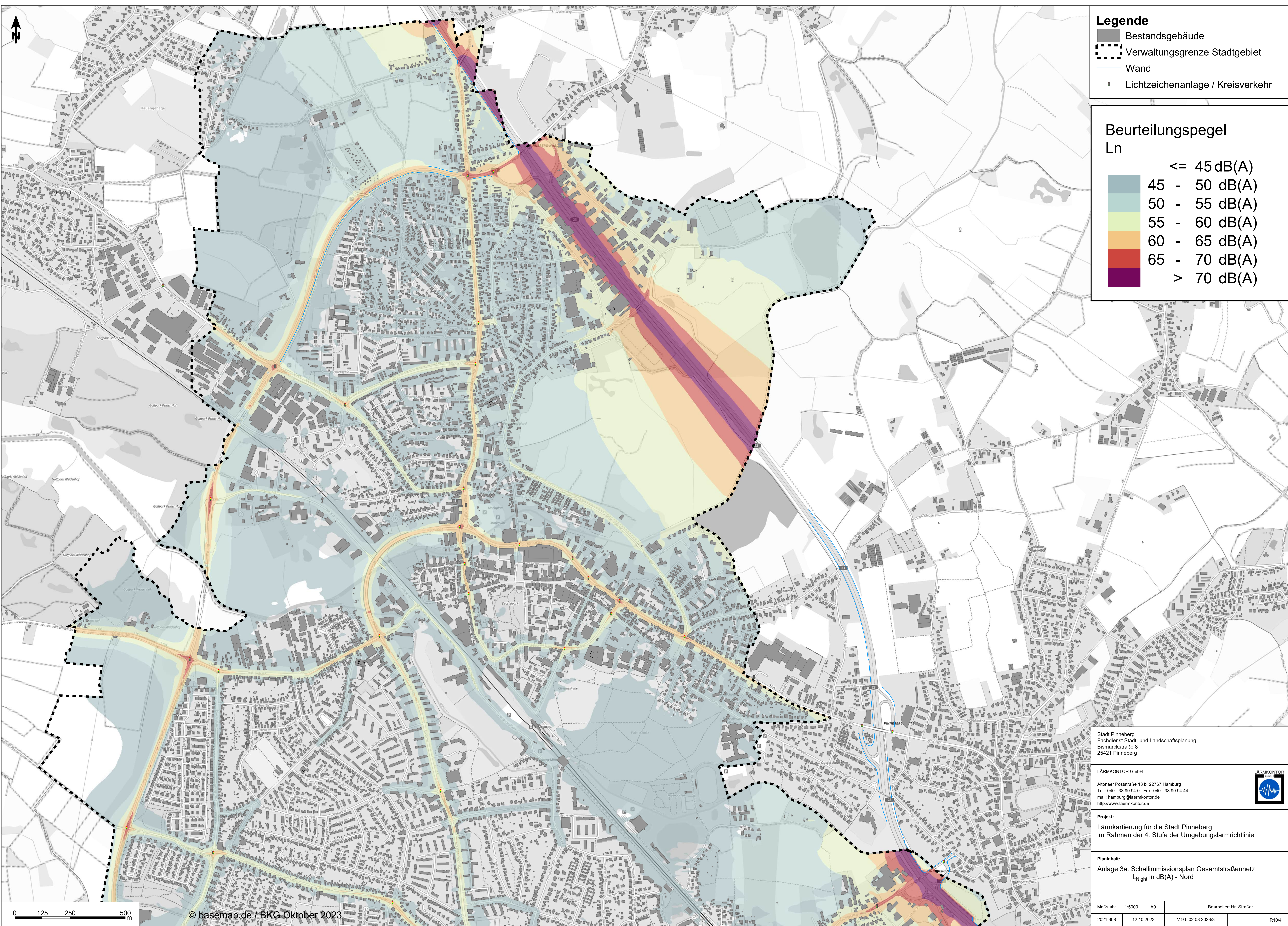
Planinhalt:  
Anlage 2b: Schallimmissionsplan Gesamtstraßennetz  
L<sub>DEN</sub> in dB(A) - Süd

Maßstab:	1:5000	A0	Bearbeiter:	Hr. Straßer
2021.308	12.10.2023	V 9.0 02.08.2023/3		R10/4

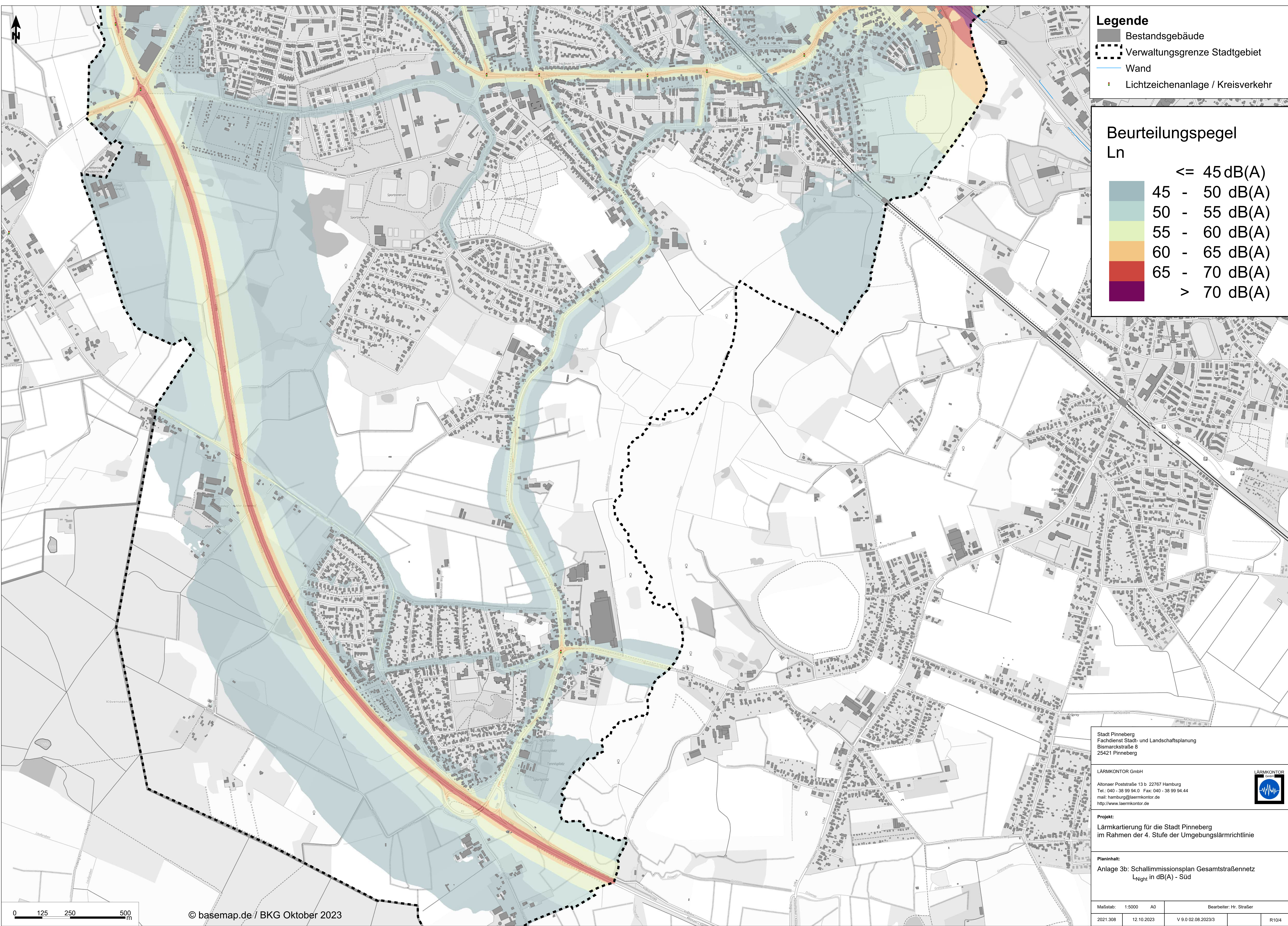
0 125 250 500 m

© basemap.de / BKG Oktober 2023









Legende

- Bestandsgebäude
- Verwaltungsgrenze Stadtgebiet
- Wand
- Lichtzeichenanlage / Kreisverkehr

Beurteilungspegel

Ln

- ≤ 45 dB(A)
- 45 - 50 dB(A)
- 50 - 55 dB(A)
- 55 - 60 dB(A)
- 60 - 65 dB(A)
- 65 - 70 dB(A)
- > 70 dB(A)

Stadt Pinneberg  
Fachdienst Stadt- und Landschaftsplanung  
Bismarckstraße 8  
25421 Pinneberg

LÄRMKONTOR GmbH  
Altonaer Poststraße 13 b 22767 Hamburg  
Tel: 040 - 38 99 94 0 Fax: 040 - 38 99 94 44  
mail: hamburg@laermkontor.de  
http://www.laermkontor.de



Projekt:  
Lärmkartierung für die Stadt Pinneberg  
im Rahmen der 4. Stufe der Umgebungslärmrichtlinie

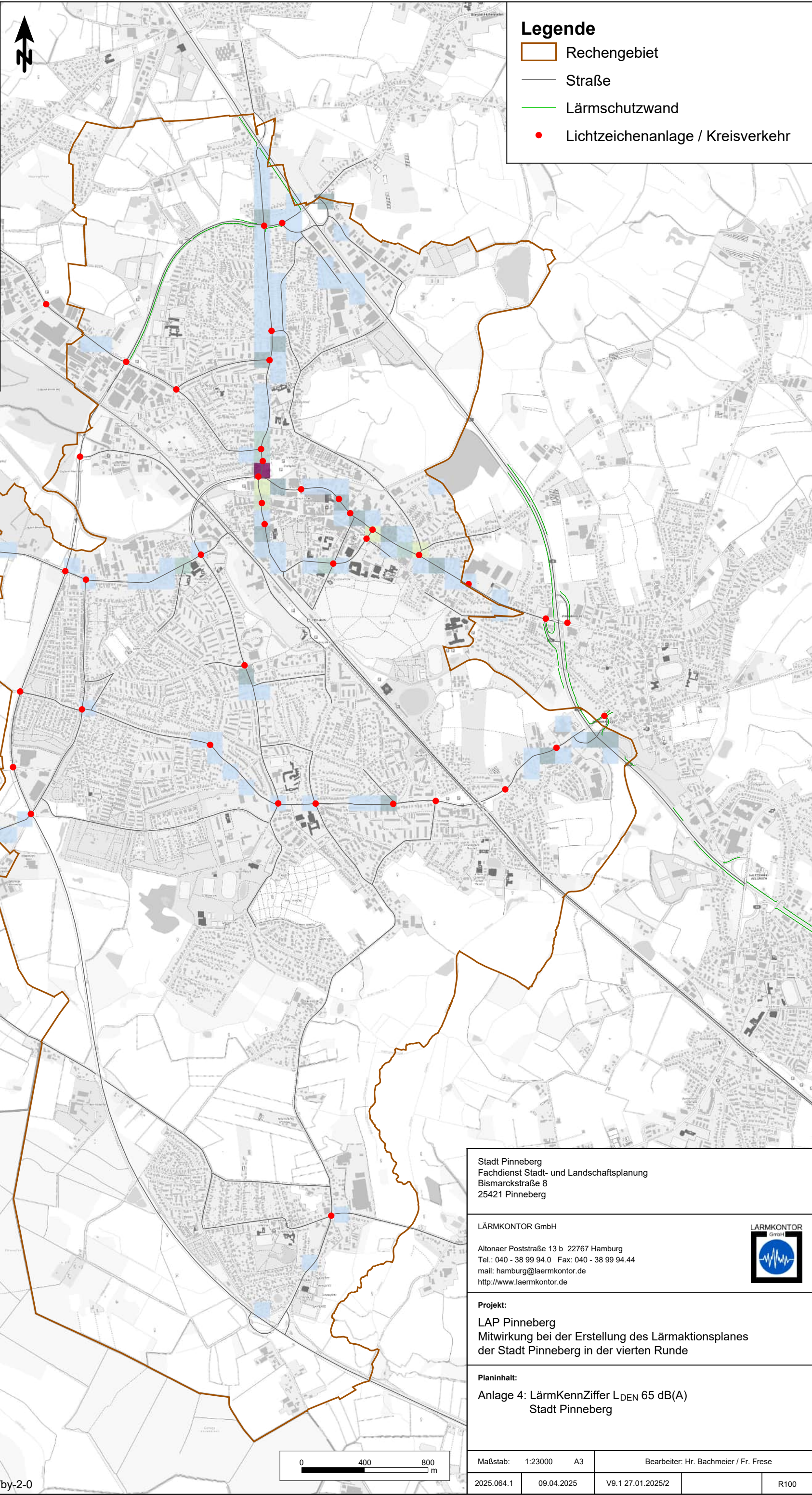
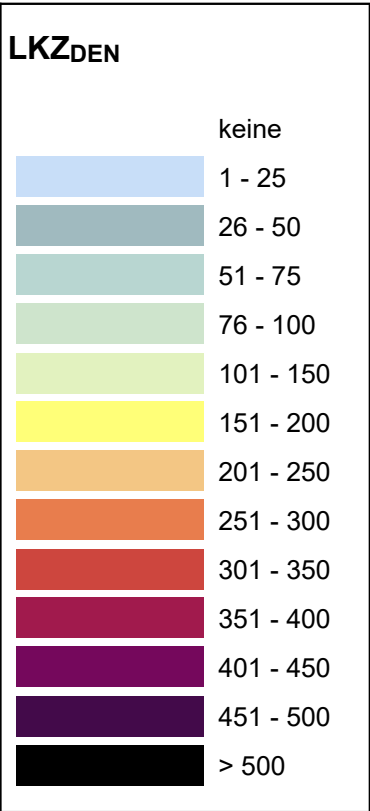
Planinhalt:  
Anlage 3b: Schallimmissionsplan Gesamtstraßennetz  
L<sub>Night</sub> in dB(A) - Süd

Maßstab:	1:5000	A0	Bearbeiter:	Hr. Straßer
2021.308	12.10.2023	V 9.0 02.08.2023/3		R10/4

0 125 250 500 m

© basemap.de / BKG Oktober 2023





Stadt Pinneberg  
Fachdienst Stadt- und Landschaftsplanung  
Bismarckstraße 8  
25421 Pinneberg

LÄRMKONTOR GmbH

Altonaer Poststraße 13 b 22767 Hamburg  
Tel.: 040 - 38 99 94.0 Fax: 040 - 38 99 94.44  
mail: [hamburg@laermkontor.de](mailto:hamburg@laermkontor.de)  
<http://www.laermkontor.de>



**Projekt:**

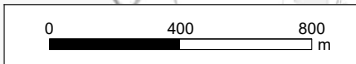
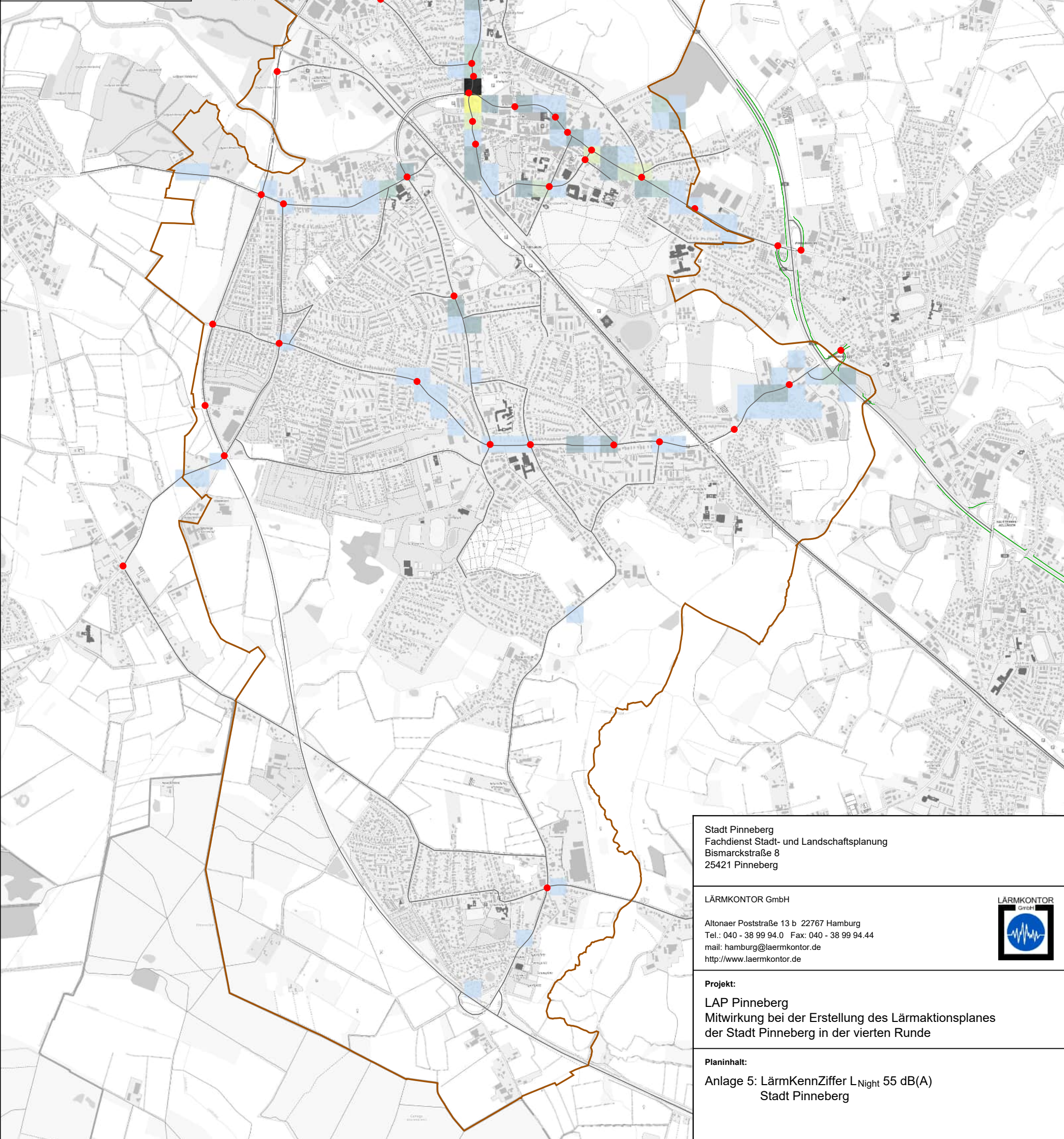
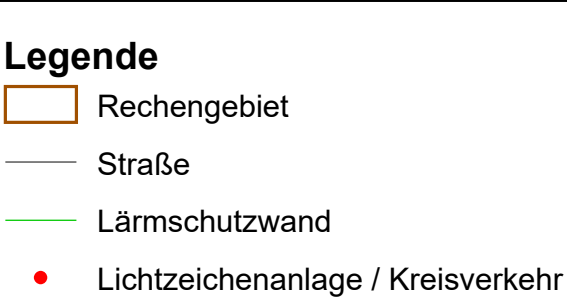
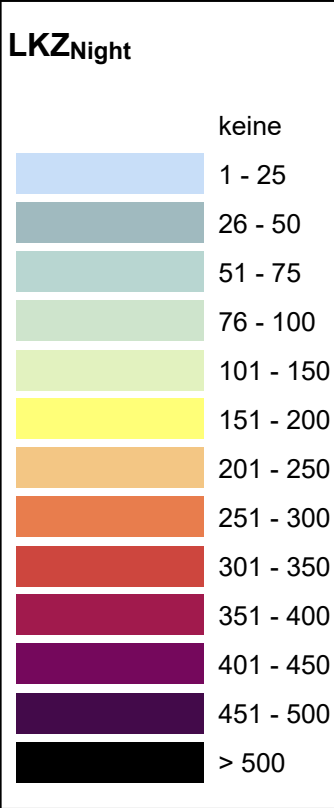
LAP Pinneberg  
Mitwirkung bei der Erstellung des Lärmaktionsplanes  
der Stadt Pinneberg in der vierten Runde

**Planinhalt:**

Anlage 4: LärmKennZiffer L<sub>DEN</sub> 65 dB(A)  
Stadt Pinneberg

Maßstab:	1:23000	A3	Bearbeiter: Hr. Bachmeier / Fr. Frese	
2025.064.1	09.04.2025	V9.1 27.01.2025/2		R100





Stadt Pinneberg Fachdienst Stadt- und Landschaftsplanung Bismarckstraße 8 25421 Pinneberg			
LÄRMKONTOR GmbH  Altonaer Poststraße 13 b 22767 Hamburg Tel.: 040 - 38 99 94.0 Fax: 040 - 38 99 94.44 mail: hamburg@laermkontor.de http://www.laermkontor.de			
			
Projekt: LAP Pinneberg Mitwirkung bei der Erstellung des Lärmaktionsplanes der Stadt Pinneberg in der vierten Runde			
Planinhalt: Anlage 5: LärmKennZiffer L <sub>Night</sub> 55 dB(A) Stadt Pinneberg			
Maßstab:	1:23000	A3	Bearbeiter: Hr. Bachmeier / Fr. Frese
2025.064.1	09.04.2025	V9.1 27.01.2025/2	R100