

Bitte vorbereiten!

Das ist wichtig: Immer einen Vorrat zu Hause haben.

Es kann mal einen Notfall geben. Ein Notfall ist zum Beispiel Hoch-Wasser, wenn es sehr viel regnet, oder Strom-Ausfall, wenn das Licht und das Handy nicht mehr gehen.

Bei Notfall haben die Läden geschlossen.

Darum ist wichtig: Immer genug Essen und Trinken zu Hause haben.

Das heißt: Bitte einen Vorrat anlegen.

Dann ist der Notfall nicht so schlimm.

Das ist ein guter Vorrat:



Wasser: 20 Flaschen Wasser für jeden Menschen im Haus



Essen, das nicht schnell schlecht wird.
Zum Beispiel: Müsli, Dosen, Nudeln, Knäckebrötchen, Zucker, H-Milch



Geld: 50 oder 70 Euro



Medizin: wichtige Medikamente



Erste-Hilfe-Kasten



Kloppapier



Kerzen, Feuerzeug, Streichhölzer



Radio mit Batterien oder Solar oder mit Kurbel. **Auch Auto-Radio geht.**



Batterien (Ersatz)



Camping-Kocher für draußen



Wasser und Futter für Haustiere



Holz für Kamin

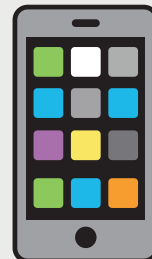
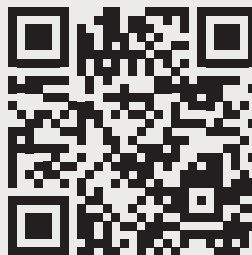


**Bitte beachten Sie: Lebensgefahr!
Kein Feuer im Haus machen!**

Mehr Infos


Mehr Infos zu Notfällen im Internet:

- ➔ **Internet-Seite von Ihrer Stadt**
- ➔ **Internet-Seite vom Kreis Pinneberg:**
sei-bereit.kreis-pinneberg.de
- ➔ **Internet-Seite vom Land Schleswig-Holstein:** www.schleswig-holstein.de/katastrophenschutz
- ➔ **Internet-Seite vom Bundesamt für Bevölkerungsschutz und Katastrophenhilfe (BBK):** bbk.bund.de



Kreis Pinneberg

Team Kommunikation und Öffentlichkeitsarbeit

 @kreis_pinneberg

Kurt-Wagener-Straße 11
25337 Elmshorn

Telefon: 04121 4502-0
www.kreis-pinneberg.de

Medieninhaber: Kreis Pinneberg, Druck: flyeralarm, Würzburg



sei bereit!

kreis  pinneberg



Einfache Sprache mit Metacom-Symbolen

Für Notfälle vorbereiten

Das ist wichtig:

Genug Essen und Trinken
im Haus haben!



Strom-Ausfall oder: Blackout



Was ist ein Strom-Ausfall?

Ein Strom-Ausfall ist, wenn der Strom lange weg ist.
Manche sagen dazu: Blackout.

Wie lange dauert ein Strom-Ausfall?

Manchmal ein paar Stunden.

► **nicht so schlimm**

Manchmal ein paar Tage!

► **dafür bitte vorbereiten**

Was passiert bei Strom-Ausfall?

- Telefon geht nicht!
- Lampen gehen nicht!
- Kein Wasser aus dem Wasserhahn!
- Kein Spülen auf dem Klo!
- Keine Wärme aus der Heizung!
- Kühlschrank geht nicht!
- Kochen geht nicht!
- Züge fahren nicht!
- Busse fahren nicht!
- Geld-Automaten gehen nicht!

Hilfe und Infos



Wo gibt es Hilfe bei Strom-Ausfall?

Wenn der Strom weg ist, brauchen Menschen Hilfe.
Menschen wollen wissen, was los ist.
Menschen wollen einen Notruf machen.
Notruf = Telefon-Nummer 110 oder 112.



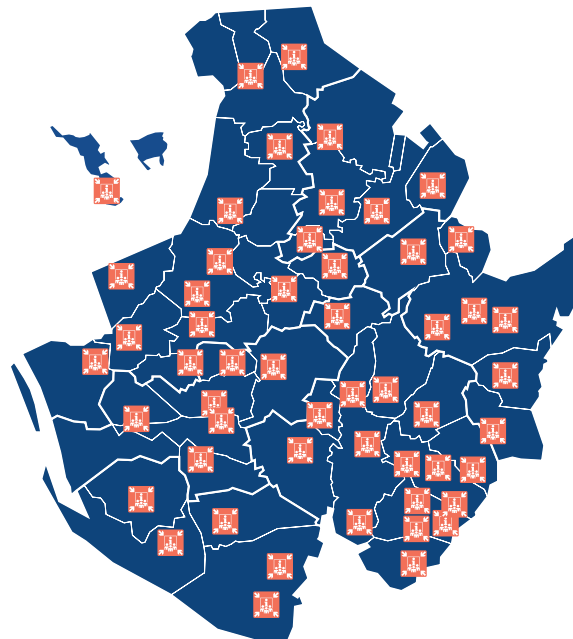
Hilfe gibt es im Notfall-Infopunkt!

Jeder Ort hat einen Notfall-Infopunkt.
Der Notfall-Infopunkt ist ein Haus mit diesem Schild:



Wo ist mein Notfall-Infopunkt?

Im Internet finden unter:
sei-bereit.kreis-pinneberg.de



Hilfe und Infos



Notfall-Infopunkte

Notfall-Infopunkte sind für alle Menschen.



Das gibt es beim Notfall-Infopunkt:

- Notfälle und Notrufe machen (Krankenwagen, Feuerwehr, Polizei rufen)
- Infos was los ist



Warnung

Für das Handy gibt es Apps für Gefahr.
Die Apps sagen, wenn eine Gefahr da ist.

NINA ist eine Gefahr-App.

Kat-Warn ist eine Gefahr-App.

Laden Sie eine Gefahr-App auf Ihr Handy!



Wo gibt es mehr Infos?

- Gefahr-App
- Radio (mit Batterie oder Solar) oder Autoradio
UKW: Deutschlandfunk (88,7), NDR 1 (106,4),
NDR Info (92,3), Radio Hamburg (103,6),
R.SH (102,9)
- Sirenen und Lautsprecher
- Notfall-Infopunkte und Rathäuser
- Zettel, die verteilt werden

